

## Windows Client einrichten im AD

In diesem Dokument wird erklärt wie man einen neuen PC aufsetzt, der im ADS aufgenommen wird.

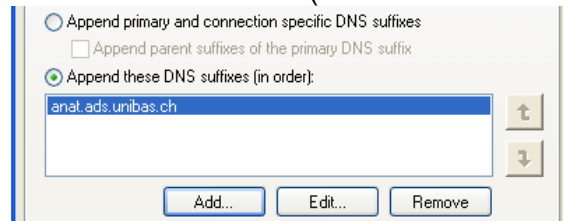
Als Beispiel wird ein englischer Windows XP Client genommen.

- IP Adresse / Parameter:

Jedes Institut besitzt einen eigenen IP Range. Für einen neuen PC kann eine freie IP aus diesem Range benutzt werden. Dazu muss dem URZ mitgeteilt werden, welcher Computernamen welche IP Adresse bekommen soll, damit er im DNS eingetragen werden kann. Der IP Range, sowie der Default Gateway Eintrag sind dem Dokument [Subnetze an der Uni Basel](#) zu entnehmen. Der Anfang des Computernamen, muss mit einer Institutskenntung anfangen. Beispiel: anat-pc62

- DNS:

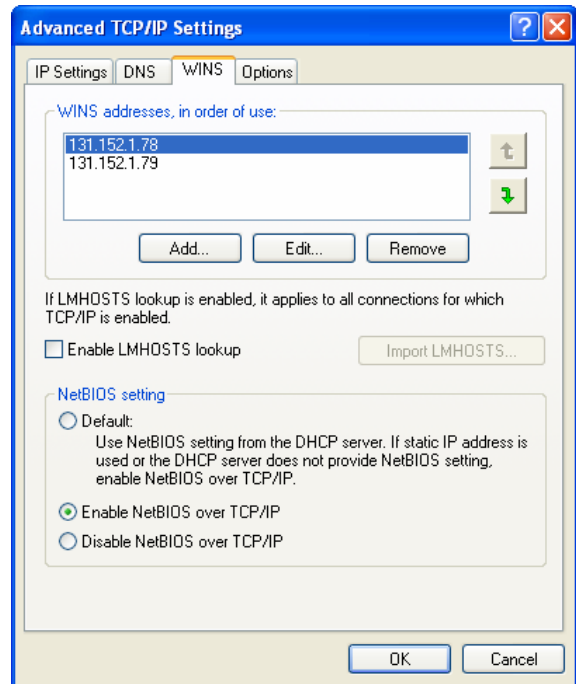
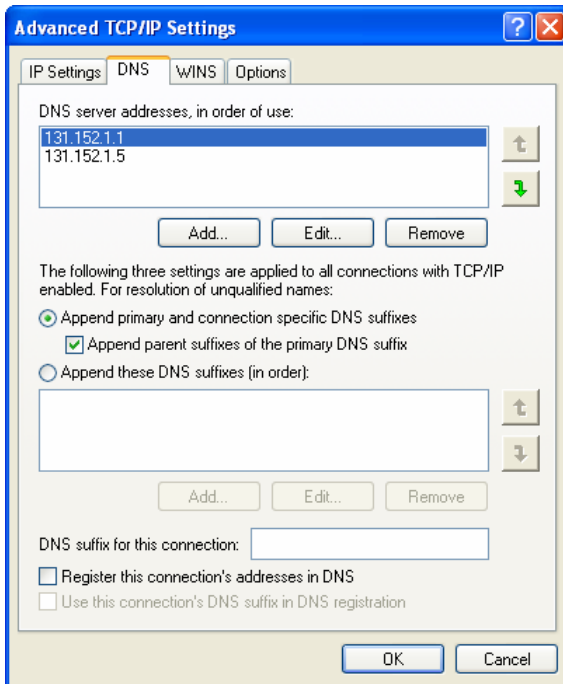
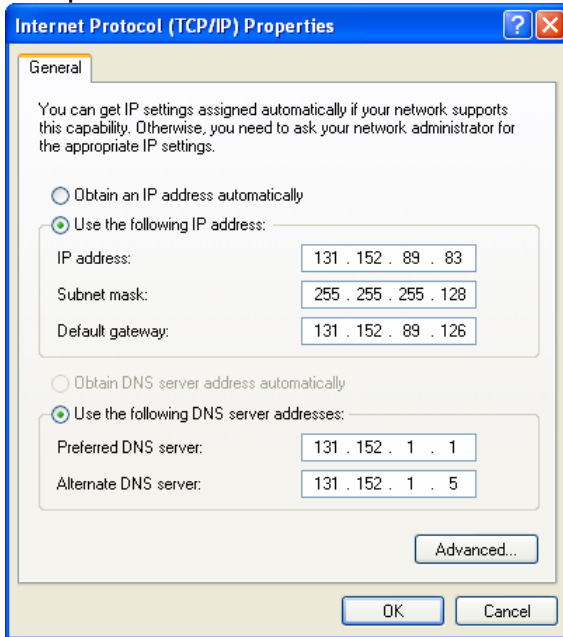
- In den zwei Feldern für die DNS Server muss immer 131.152.1.1 UND 131.152.1.5 angegeben werden, und nicht die Adressen der Domänenkontroller.
- Wenn ein DC noch zusätzliche Funktionen hat wie z.B. Fileserver, kann die Option "Append these DNS suffixes (in order)" angewählt werden und das DNS-Suffix des DC's angegeben werden. Beispiel für die Domäne Anatomie: die PC's haben das DNS-Suffix "anatomie.unibas.ch" und die DC's haben das DNS-Suffix "anat.ads.unibas.ch" (siehe Tabelle im Anhang)



Wenn Sie Rechner des URZ unter ihrem Kurznamen ansprechen wollen (Bsp.: http://alf3 statt http://alf3.urz.unibas.ch) kann auch das Suffix "urz.unibas.ch" hinzugefügt werden.

- Der Haken bei "Register this connection's addresses in DNS" MUSS entfernt werden, da der PC sich nicht dynamisch auf den DNS-Servern 131.152.1.1 oder 131.152.1.5 registrieren kann.
- WINS:
  - die WINS Server 131.152.1.78 und 131.152.1.79 müssen BEIDE eingetragen werden.
  - Der Haken bei "Enable LMHOSTS lookup" muss entfernt werden
  - Die Option "Enable NetBIOS over TCP/IP" muss ausgewählt werden

Beispiel:



```
Command Prompt
C:\>ipconfig /all

Windows IP Configuration

Host Name . . . . . : URZ-PC99
Primary Dns Suffix . . . . . : urz-two.unibas.ch
Node Type . . . . . : Hybrid
IP Routing Enabled. . . . . : No
WINS Proxy Enabled. . . . . : No
DNS Suffix Search List. . . . . : urz-two.unibas.ch
unibas.ch

Ethernet adapter Local Area Connection:

Connection-specific DNS Suffix . :
Description . . . . . : VMware Accelerated AMD PCNet Adapter

Physical Address. . . . . : 00-0C-29-F3-26-C1
Dhcp Enabled. . . . . : No
IP Address. . . . . : 131.152.89.83
Subnet Mask . . . . . : 255.255.255.128
Default Gateway . . . . . : 131.152.89.126
DNS Servers . . . . . : 131.152.1.1
131.152.1.5
Primary WINS Server . . . . . : 131.152.1.78
Secondary WINS Server . . . . . : 131.152.1.79

C:\>
```

- **Zeitserver Einstellung:**  
Ein PC der Mitglied einer Domäne wird, muss seine Zeit mit dieser abgleichen weil es sonst zu Anmeldungsschwierigkeiten kommen kann. Folgende 2 Einstellungen sind korrekt:
  - Default Windows XP Einstellung:

```
Command Prompt
C:\>net time /queryntp
The current SNTP value is: time.windows.com,0x1

The command completed successfully.

C:\>_
```

- Zeitserver Eintrag wurde gelöscht:

```
Command Prompt
C:\>net time /queryntp
This computer is not currently configured to use a specific SNTP server.

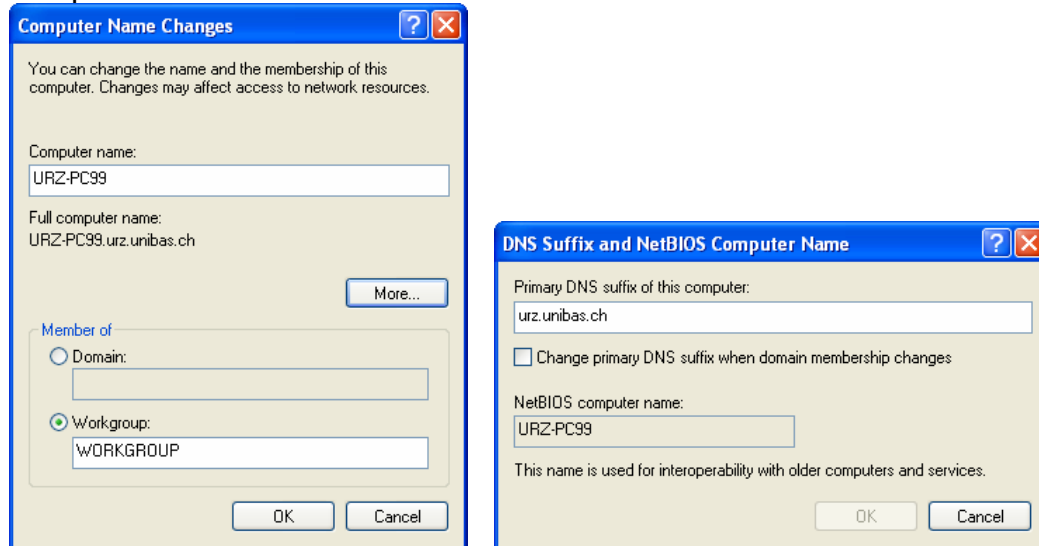
The command completed successfully.

C:\>
```

Wenn der PC einen anderen Eintrag besitzt muss dieser gelöscht werden mit dem Befehl: net time /setsntp:

- **Computer Name:**  
Er besteht aus dem Kürzel des Instituts und einer beliebigen Namenskonvention (z.B.: URZ-PC99 oder URZ-Laptop31) gefolgt von seinem DNS-Suffix (z.B. urz.unibas.ch). Das DNS-Suffix muss mit dem Instituts-Kürzel das im DNS definiert wurde übereinstimmen. Die Subnetze sind hier im Intranet beschrieben: [Subnetze an der Uni Basel](#).

**Beispiel:**



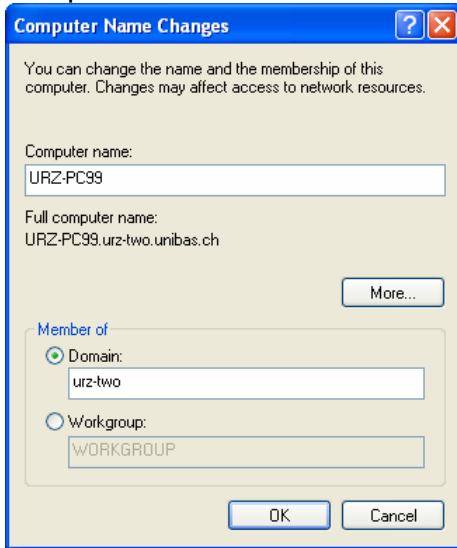
Erst wenn unter „Full computer name“ der FQDN (Fully Qualified Domain Name) mit Suffix erscheint, ist die Konfiguration richtig.

**Wichtig:** Der Haken bei "Change primary DNS suffix when domain membership changes" MUSS entfernt werden, da sonst beim Hinzufügen des Computers zur Domäne das DNS-Suffix auf einen falschen Eintrag geändert würde.

Bemerkung: nachdem der Computer Name geändert wurde, muss zuerst der Computer neu gestartet werden, damit alle Änderungen aktiv werden.

- Computer im ADS aufnehmen:  
Im Fenster "Computer Name Changes" muss der Radio Button bei Domain gesetzt werden und der ADS Domänenname angegeben werden. Beim verlangten Account, geben Sie am besten einen Domänen-Administrator an.

Beispiel:



Nachdem der Computer in die Domäne aufgenommen wurde, muss er neu gestartet werden, damit alle Änderungen aktiv werden.

DNS Suffix für DC's und PC's / Member Server

Server	DNS-Suffix für DC's	DNS-Suffix für PC's und Member Server	Beispiel
	xxx.ads.unibas.ch	xxx.unibas.ch	
anat-vesal02 anat-vesal03	anat	anatomie	DC: anat-vesal02.anat.ads.unibas.ch PC: anat-pc62.anatomie.unibas.ch
bc2-ads01 bc2-ads02	biopz	bioz oder pz	DC: bc2-ads01.biopz.ads.unibas.ch PC: bz485a.bioz.unibas.ch oder PC: pzbibg.pz.unibas.ch
che-laie che-lard	chemie	chemie	DC: che-lair.chemie.ads.unibas.ch PC: oc-pcoc85.chemie.unibas.ch oder PC: ac202-3.chemie.unibas.ch
df-fred df-jeff	dfusb	dfusb	DC: df-jeff.dfusb.ads.unibas.ch PC: df203-62.dfusb.unibas.ch
eikones-corto eikones- maltes	eikones	zuv	DC: eikones- corto.eikones.ads.unibas.ch PC: eikones-0092.zuv.unibas.ch
jus-dc1 jus-dc2	jus	jus	DC: jus-dc1.jus.ads.unibas.ch PC: jus-05-pc-31.jus.unibas.ch
meddekpdc meddekbdc	meddek	meddek	DC: meddekpdc.meddek.ads.unibas.ch PC: meddek-pc99.meddek.unibas.ch
iaeme	medethik	medethik	DC: iaeme.medethik.ads.unibas.ch PC: iaeme-tim.medethik.unibas.ch
phys-ads-dc1 phys-ads-dc2	physik	physik	DC: phys-ads- dc1.physik.ads.unibas.ch PC: phys-dot-07.physik.unibas.ch
theol-servus theol- servus02	theol	theol	DC: theol-servus.theol.ads.unibas.ch PC: theol-pc99.theol.unibas.ch
urz-cr1 urz-cr2		urz	DC: urz-cr1.ads.unibas.ch
urz-svc1 urz-svc2	urz-svc	urz	DC: urz-svc1.ads.unibas.ch PC: "Institutskürzel"- pc99.urz.unibas.ch
urz-c1 urz-c2	urz-two	urz	DC: urz-c1.ads.unibas.ch PC: urz-jm88.urz.unibas.ch
zahnmed02 zahnmed03	z fz	zahnmed	DC: zahnmed02.zfz.ads.unibas.ch PC: zfz-pc99.zahnmed.unibas.ch
zuv-tick zuv-trick	zuv	zuv	DC: zuv-tick.zuv.ads.unibas.ch PC: zuv-1075.zuv.unibas.ch