

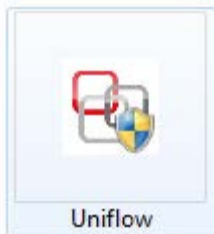
UniPrint – Installation und Drucken

Installation

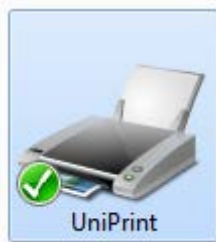
Das neueste Paket auf Asknet herunterladen.

Installation Windows

Das .zip Paket entpacken und die Datei Uniflow.exe ausführen.



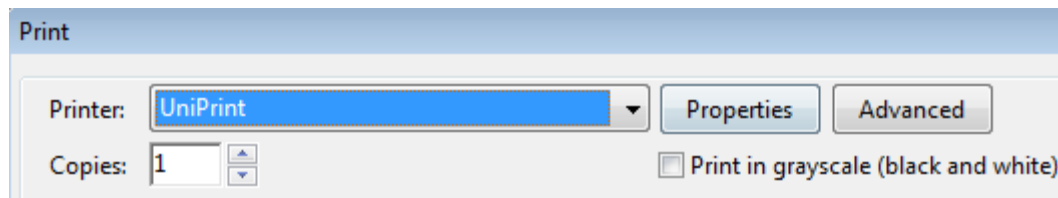
Nach Abschluss überprüfen, ob der Drucker ‚UniPrint‘ unter ‚Geräte und Drucker (eng: Devices and Printers)‘ vorhanden ist.



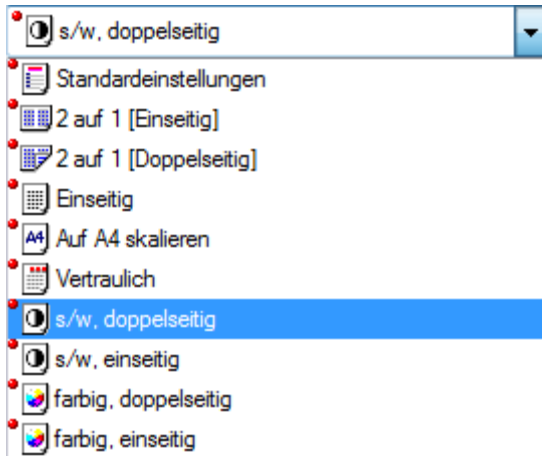
Druckprofile Windows

Adobe

Bei Adobe Produkten (z.B. Reader oder Professional) bei der Option ‚Druck‘ (eng. Print) auf ‚Einstellungen‘ (eng. Properties) gehen.



Gemäss Wunsch das Druckprofil im Dropdownmenü wählen. Standard ist: s/w, doppelseitig.



Microsoft Office

Bei Microsoft Office Produkten (Word, Excel etc.) bei der Option ‚Druck‘ auf ‚Drucker Einstellungen‘ gehen (eng. Printer Properties).



Gemäss Wunsch das Druckprofil im Dropdownmenü wählen. Standard ist: s/w, doppelseitig.

Installation Macintosh

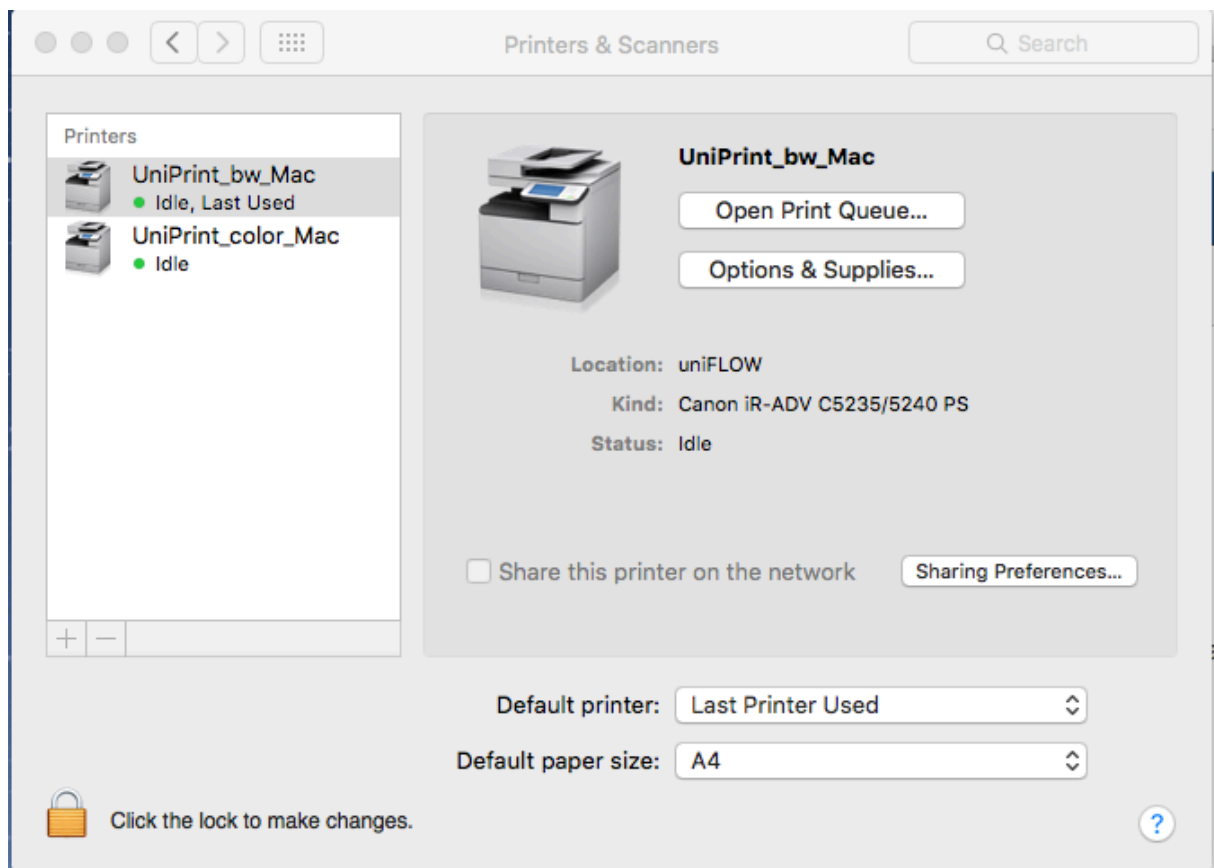
Installation Mac

ReadMe lesen und in der angegebenen Reihenfolge die Pakete installieren.

Nach Abschluss überprüfen, ob die Drucker

- UniPrint_bw_Mac
- UniPrint_color_Mac

unter „Einstellungen“ vorhanden sind.



Beim aktuellsten Druckersetting werden sowohl für schwarz/weiss als auch für farbig der Canon iR-ADV C5235/5240 PS Treiber verwendet.

Drucken Macintosh

Bitte wählen Sie den entsprechenden Drucker je nachdem ob Sie schwarz/weiss oder in Farbe drucken möchten.

